



Zentrum Paul Klee
Bern

Gegründet von
Maurice E. und Martha Müller
sowie den Erben Paul Klee

Download Pressebilder:

zpk.org/de/ueber-uns/medien

Alle Urheberrechte bleiben vorbehalten. Die Bildlegende muss vollständig übernommen und das Werk wie abgebildet reproduziert werden. Die Bilder dürfen nur im Zusammenhang mit der Berichterstattung zu den Ausstellungen des Zentrum Paul Klee verwendet werden.

Pressebilder

Jahresvorschau 2025

Zentrum Paul Klee



01

Le Corbusier (Charles-Edouard Jeanneret)

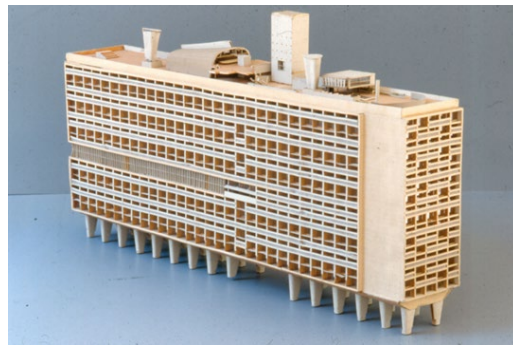
Poème de l'angle droit (portfolio),
1955

Lithografie

32 × 49 cm

Fondation Le Corbusier, Paris

© 2025, ProLitteris, Zurich



02

Le Corbusier (Charles-Edouard Jeanneret)

Unité d'habitation Marseille

Holzmodell

111 × 101 × 48 cm

Fondation Le Corbusier

© 2025, ProLitteris, Zurich



03

Rose Wylie

Singing Life Model, 2017

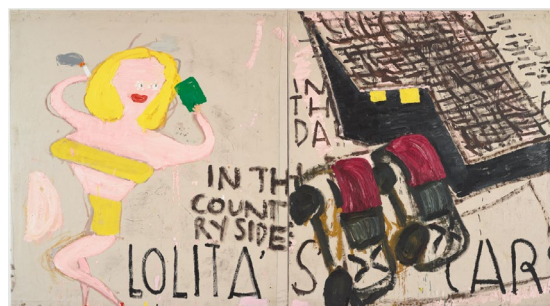
Öl auf Leinwand

169 × 182 cm

© Rose Wylie

Courtesy the artist and David

Zwirner



04

Rose Wylie

Lolita's House and Two Cars, 2018

Öl auf Leinwand, in zwei Teilen

183 × 335 cm

© Rose Wylie

Courtesy the artist and David

Zwirner



05

Anni Albers

Wandbehang (hergestellt von der
Werkstatt von Gunta Stözl),
1927/1964

Baumwolle, Seide; Doppelgewebe

149 × 122 cm

Foto: Franz Xaver Jaggy & Umberto

Romito, Museum für Gestaltung

Zürich, Kunstgewerbesammlung,

ZHdK

© 2024 The Josef and Anni Albers

Foundation / ProLitteris, Zurich



Zentrum Paul Klee
Bern

Gegründet von
Maurice E. und Martha Müller
sowie den Erben Paul Klee

Download Pressebilder:

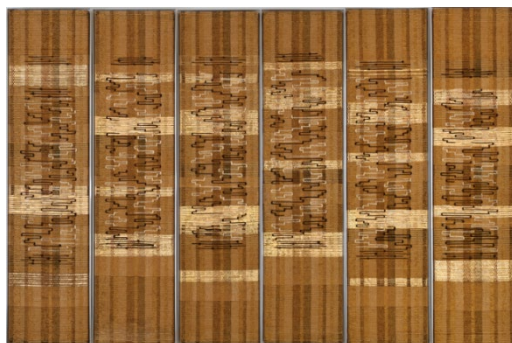
zpk.org/de/ueber-uns/medien

Alle Urheberrechte bleiben vorbehalten. Die Bildlegende muss vollständig übernommen und das Werk wie abgebildet reproduziert werden. Die Bilder dürfen nur im Zusammenhang mit der Berichterstattung zu den Ausstellungen des Zentrum Paul Klee verwendet werden.

Pressebilder

Jahresvorschau 2025

Zentrum Paul Klee



06

Anni Albers

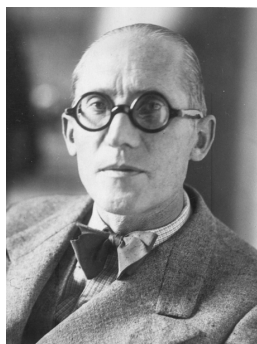
Ark panels for Congregation B'nai Israel, Woonsocket, Rhode Island, 1962

Jute, Baumwolle und Lurex auf Holz- und Aluminiumpanels aufgezogen

161,9 × 245,2 cm

Foto: Tim Nighswander / Imaging4Art

© 2024 The Josef and Anni Albers Foundation / ProLitteris, Zurich



07

Le Corbusier (Charles-Édouard Jeanneret), 1930er-Jahre

Fotograf:in unbekannt

© 2025 Fondation Le Corbusier / ProLitteris, Zurich



08

Rose Wylie in ihrem Atelier, Juni 2023

Foto: Will Grundy

© Rose Wylie, courtesy the artist and David Zwirner



09

Anni Albers, ca. 1912–1922

Fotograf:in unbekannt

Silbergelatine-Druck

16,2 × 11,1 cm

The Josef and Anni Albers Foundation



Schweizerische Eidgenossenschaft
Confédération suisse
Confederazione Svizzera
Confederaziun svizra

Eidgenössisches Departement des Innern ED
Bundesamt für Kultur BAK

Pressestelle

+41 31 328 09 93

press@zpk.org

Zentrum Paul Klee

Monument im Fruchtländ 3, 3006 Bern

zpk.org