



Zentrum Paul Klee  
Bern

Fondée par  
Maurice E. et Martha Müller  
et les héritiers de Paul Klee

Téléchargez les images  
de presse :

[zpk.org/fr/a-propos-de-nous/medias](http://zpk.org/fr/a-propos-de-nous/medias)

Tous les droits d'auteur-trice  
sont réservés. Il est impératif de  
reprendre les légendes et de  
reproduire les œuvres dans leur  
intégralité. Ces images de  
presse ne peuvent être utilisées  
que dans le cadre d'un  
reportage sur l'exposition *Anne  
Loch. Peinture : Et alors ?*

Images de presse

**Anne Loch. Peinture : Et alors ?**  
18.7.-20.9.2026



**01**

**Anne Loch**

*AL 206, 1987*

Acrylique sur toile de coton écriue  
200 × 140 cm

Collection privée

Photo : Dominique Uldry, Berne



**02**

**Anne Loch**

*AL 213, 1987*

Acrylique sur toile de coton écriue  
180 × 280 cm

Succession Anne Loch

Photo : Dominique Uldry, Berne



**03**

**Anne Loch**

*AL 235, 1987*

Acrylique sur toile de coton écriue  
280 × 370 cm (en deux parties)

Succession Anne Loch

Photo : Dominique Uldry, Berne



**04**

**Anne Loch**

*AL 256, 1988*

Acrylique sur toile

185 × 280 cm

Collection privée. Courtesy Galerie  
Friedrich, Berne/Bâle

Photo : Dominique Uldry, Berne



Zentrum Paul Klee  
Bern

Fondée par  
Maurice E. et Martha Müller  
et les héritiers de Paul Klee

## Images de presse

Anne Loch. Peinture : Et alors ?  
18.7.-20.9.2026



**05**

**Anne Loch**

AL 279, 1989

Acrylique sur toile

180 x 280 cm

BKW Energie AG Bern

Photo : Dominique Uldry, Berne



**06**

**Anne Loch**

AL 356, 1990

Gouache sur carton

30 x 40 cm

Collection privée

Photo : Dominique Uldry, Berne



**07**

**Anne Loch**

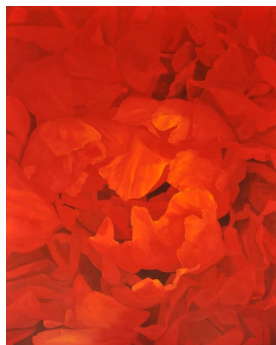
AL 603, 1993

Acrylique sur toile

180 x 280 cm

Kunstmuseum Bern, donation

Photo : Markus Mühlheim



**08**

**Anne Loch**

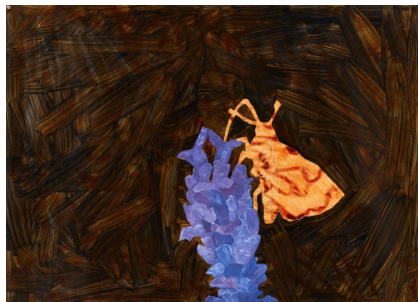
AL 641, 1996

Acrylique sur toile

220 x 180 cm

Collection privée. Courtesy Sprüth Magers

Photo : Dominique Uldry, Berne



**09**

**Anne Loch**

AL Z 29, 1997

Laque et gouache sur papier

93 x 129 cm

Collection BONDO

Photo : Dominique Uldry, Berne



Zentrum Paul Klee  
Bern

Fondée par  
Maurice E. et Martha Müller  
et les héritiers de Paul Klee

## Images de presse

**Anne Loch. Peinture : Et alors ?**  
18.7.-20.9.2026



**10**

**Anne Loch**

*AL 925, 2002*

Acrylique sur toile

200 × 142 cm

Collection privée

Photo : Dominique Uldry, Berne



**11**

**Anne Loch**

*AL 1308, 2007*

Acrylique sur toile

215 × 360 cm

Succession Anne Loch

Photo : Dominique Uldry, Berne



**12**

**Anne Loch**

*AL 1431, 2010*

Acrylique sur toile

240 × 155 cm

Succession Anne Loch

Photo : Dominique Uldry, Berne



**13**

**Anne Loch**

*AL 1432, 1997*

Acrylique sur toile

150 × 235 cm

Collection BONDO

Photo : Dominique Uldry, Berne



Schweizerische Eidgenossenschaft  
Confédération suisse  
Confederazione Svizzera  
Confederaziun svizra

Département fédéral de l'intérieur DFI

**Service de presse**

+41 31 328 09 93

press@zpk.org

**Zentrum Paul Klee**

Monument im Fruchtländ 3, 3006 Bern  
zpk.org



Zentrum Paul Klee  
Bern

Fondée par  
Maurice E. et Martha Müller  
et les héritiers de Paul Klee

## Images de presse

**Anne Loch. Peinture : Et alors ?**  
18.7.-20.9.2026



**14**

**Anne Loch**

*AL 1436, 2010*

Acrylique sur toile

240 × 220 cm

Succession Anne Loch

Photo : Dominique Uldry, Berne



**15**

**Anne Loch**

*AL 1438, 2010*

Acrylique sur toile

210 × 160 cm

Succession Anne Loch

Photo : Dominique Uldry, Berne



**16**

**Anne Loch**

*AL Spino 5, 2014*

Surligneur permanent sur photographie en  
noir et blanc

27 × 20 cm

Collection privée

Photo : Dominique Uldry, Berne



**17**

Anne Loch dans son atelier à Thusis, 1989

Succession Anne Loch

Photo : Christoph Guler, Thusis